



LEBENSMITTEL
VERPACKUNG
LABOR
KOSMETIK
PHARMA

HACCP

HYGIENEKLEIDUNG

www.leiber.de

INHALT

2	Verantwortung
3	Nachhaltigkeit
4	HACCP-Konzept
5	Hygieneanforderungen PRO-Label
6	Produktübersicht
7	Produkt-Highlights
8	Mantel
9	Jacke Schlupfjacke
10	Hose Schlupfhose
11	Latzhose Overall
12	Basics
13	Basics
14	Individualisierung Servicevorteile
15	Größenumrechnungstabelle

WIR STEHEN ZU UNSERER VERANTWORTUNG

Verantwortung ist für uns bei LEIBER Teil unserer Tradition. Deshalb arbeiten wir nach einem strengen Wertekodex und leben diesen transparent und nachhaltig. Dabei stellen wir hohe Qualitätsansprüche an unsere Produkte, die Ihnen ein Höchstmaß an Sicherheit und Komfort bieten und alle Industriestandards berücksichtigen.

Genauso ernst nehmen wir unsere Verantwortung für die Menschen. Das betrifft sowohl unsere Kund*innen und Partner*innen als auch in besonderem Maße unsere über 500 Mitarbeiter*innen. Gemeinsam mit ihnen gestalten wir Berufsmode für höchste Ansprüche. Und das bereits seit über 70 Jahren in unserer Zentrale im niedersächsischen Lastrup und seit ebenfalls über 50 Jahren in unserem Konfektionsbetrieb in Tunesien. So profitieren alle bei LEIBER von dem gewissenhaften unternehmerischen Verständnis, das für uns selbstverständlich ist. Dafür stehen wir seit jeher und bleiben dabei stets innovativ und zukunftsorientiert.



Unser Konfektionsbetrieb: Seit über 50 Jahren fertigen wir in Tunesien.



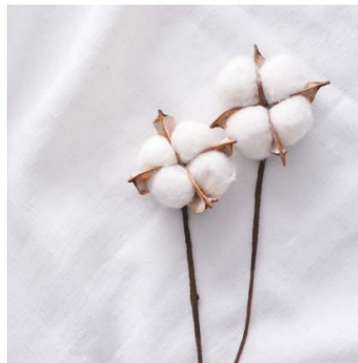
Eine große Familie: unsere tunesischen Mitarbeiter*innen.



Unsere Firmenzentrale im niedersächsischen Lastrup.

NACHHALTIGKEIT AUS TRADITION

LEIBER steht für Qualität und Transparenz, das gilt sowohl für unsere Mitarbeiter*innen als auch für unser Unternehmen. Deshalb stellen wir auch bei der Materialauswahl, den Lieferketten und unseren Mitarbeiter*innen höchste Ansprüche an Nachhaltigkeit und soziale Verantwortung.



NACHHALTIGE MATERIALIEN

DER UMWELT ZU LIEBE

Aus Überzeugung fertigen wir seit langem nachhaltige und umweltfreundliche Berufsbekleidung von höchster Qualität und Langlebigkeit. Dafür produzieren wir nachweislich ausschließlich nach ÖKO-TEX Standard 100 mit zertifizierten Geweben und Zutaten.



KURZE WEGE

NACHHALTIGE LIEFERKETTEN

Unsere Gewebe und Zutaten beziehen wir ausnahmslos von Partner*innen aus Europa und Großbritannien. Der Transport unserer Gewebe zu unserem Konfektionsbetrieb und zurück zum Fertigteilwarenlager erfolgt durch zertifizierte Speditionen. Für den Versand der modischen Berufsbekleidung an unsere Händler*innen und Kund*innen setzen wir auf den klimaneutralen Versand.



FAIR ARBEITEN

MIT BLICK FÜR DIE MENSCHEN

Seit über 50 Jahren fertigen wir unsere Berufsbekleidung in unserem Konfektionsbetrieb in Tunesien. Von Beginn an haben wir auf faire Löhne gesetzt und engagieren uns für hohe soziale Standards, Bildung, Toleranz und Gleichberechtigung. Als Mitglied von amfori setzen wir uns darüber hinaus aktiv für die Verbesserung sozialer Bedingungen in globalen Lieferketten ein.



STANDARD
100

Wir verarbeiten ausschließlich nach OEKO-TEX Standard 100 zertifizierte Gewebe und Zutaten.



Das LEIBER Qualitätsmanagement wurde nach ISO 9001:2015 durch den DNV zertifiziert. ISO 9001 ist national und international die bedeutendste Norm im Qualitätsmanagement.



Wir sind EcoVadis zertifiziert. EcoVadis ist eine international anerkannte Nachhaltigkeitsplattform, die mit einer aufwendigen Evaluierung Unternehmen hinsichtlich ihrer Nachhaltigkeitsleistungen bewertet. Grundlage hierfür sind 21 CSR-Kriterien.



Wir sind Mitglied von amfori, dem weltweit führenden Unternehmensverband für offenen und nachhaltigen Handel. Wir verbessern die soziale Nachhaltigkeit unserer Lieferketten mit amfori BSCI.



Wir sind Mitglied im
**Verband familienfreundlicher
Unternehmen e.V.**
Oldenburger Münsterland

Wir sind Mitglied im Verband familienfreundlicher Unternehmen. Ziel des Verbundes ist es, familienfreundliche Beschäftigungsstrukturen zu fördern.

HACCP-KONZEPT

HACCP ist ein Prüfsystem, welches mit Hilfe einer Risikoanalyse durchgeführt wird. Überall dort, wo Lebensmittel hergestellt, behandelt oder bearbeitet werden, muss dieses System eingeführt werden.

Hazard: Gefährdung, Gefahr für die Gesundheit
Aalytics: Analyse, Untersuchung der Gefährdung
Critical: kritisch, entscheidend für die Beherrschung
Control: Lenkung, Überwachung der Bedingungen
Point: Punktstelle im Verfahrensablauf



Hierfür bieten wir Ihnen in Übereinstimmung mit dem HACCP-Konzept und der DIN 10524 konzipierte Hygiene-Arbeitskleidung.



HYGIENEANFORDERUNGEN

Die Hygiene-Arbeitskleidung von LEIBER für die Risikoklassen 1 – 3 ist nach DIN 10524 zertifiziert. Sie erfüllt die aus der Norm resultierenden Anforderungen an Funktion, Konstruktion und Gewebe.

1 RISIKOKLASSE 1

2
3 GERINGES HYGIENERISIKO

Diese Arbeitskleidung wird genutzt, sofern geringe Anforderungen an die Schutzfunktion bestehen. Dies ist u. a. der Fall, wenn nicht leicht verderbliche Lebensmittel verarbeitet oder Zutaten nochmals gewaschen werden.

1 RISIKOKLASSE 2

2
3 HOHES HYGIENERISIKO

Sofern hohe Anforderungen an die Schutzfunktion bestehen, wird diese Arbeitskleidung eingesetzt. Diese Klasse steht für den Umgang mit unverpackten und leicht verderblichen Lebensmitteln oder Zutaten, die nicht weiterverarbeitet werden und sich Mikroorganismen darin oder daran ausbreiten können.

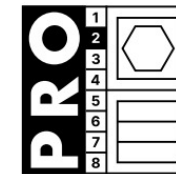
1 RISIKOKLASSE 3

2
3 HÖCHSTES HYGIENERISIKO

Bei einem Umgang mit unverpackten, verzehrfertigen und sehr leicht verderblichen Lebensmitteln und Zutaten, die nicht mehr erhitzt werden, liegt das höchste Hygienrisiko vor. Hier muss eine sehr hohe Schutzfunktion der Arbeitskleidung sichergestellt sein.

PRO-LABEL

5



Das PRO-Label informiert über die industrielle Waschbarkeit: vom empfohlenen Waschprogramm bis hin zur







Trocknung im Tumbler oder im Tunnel- bzw. Schrankfinisher. So haben Sie Sicherheit bei der Pflege und Verlässlichkeit bei der Qualität.



Für die Wiederaufbereitung durch den Textil-Service wurde die Kollektion auf ihre Wascheigenschaften nach ISO 15797 in unserem eigenen Waschhaus geprüft und mit dem PRO-Label nach ISO 30023 ausgezeichnet.

PRODUKTÜBERSICHT

Alle Produkte sind zertifiziert nach DIN 10524.

		Mantel	Jacke	Schlupfjacke	Hose	Schlupfhose	Latzhose	Overall
		Seite 8	Seite 9	Seite 9	Seite 10	Seite 10	Seite 11	Seite 11
PRO-Label 4 Risikoklasse 1-3	weiß							
	01							
PRO-Label 8 Risikoklasse 1-3	hellgrau							
	182			auf Anfrage				auf Anfrage
PRO-Label 8 Risikoklasse 1	königsblau							
	107							
PRO-Label 8 Risikoklasse 1	bottle green							
	188							

BASICS

Zusätzliche Basics, wie z. B. Shirts oder Kopfbedeckungen, finden Sie auf Seite 12/13.





PRODUKT-HIGHLIGHTS



Rücken-Koller



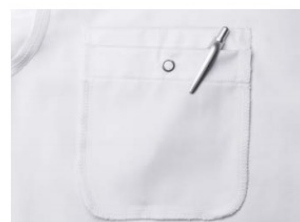
Dehnzone im Bund innen zum Verstellen



Hosenschlitz mit Druckknopfverschluss und verdecktem Knopf



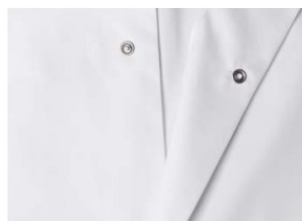
Verstellbare Ärmelsaumweite durch Druckknopfverschluss



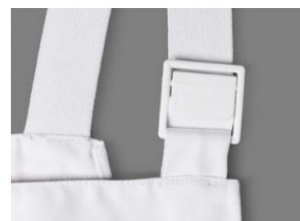
Innenliegende Taschen mit Druckknopf verschließbar



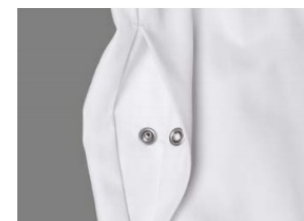
Dehnzone am Rücken



Verdeckte Druckknopfleiste



Stretchträger mit Kunststoffschließe



Hosentaschen mit verdecktem Druckknopfverschluss



Mantel Unisex

12/7290 | Normalgröße | Gr. XS–4XL* | Rückenlänge: Gr. M ca. 98 cm | Ärmellänge: Gr. M ca. 62 cm

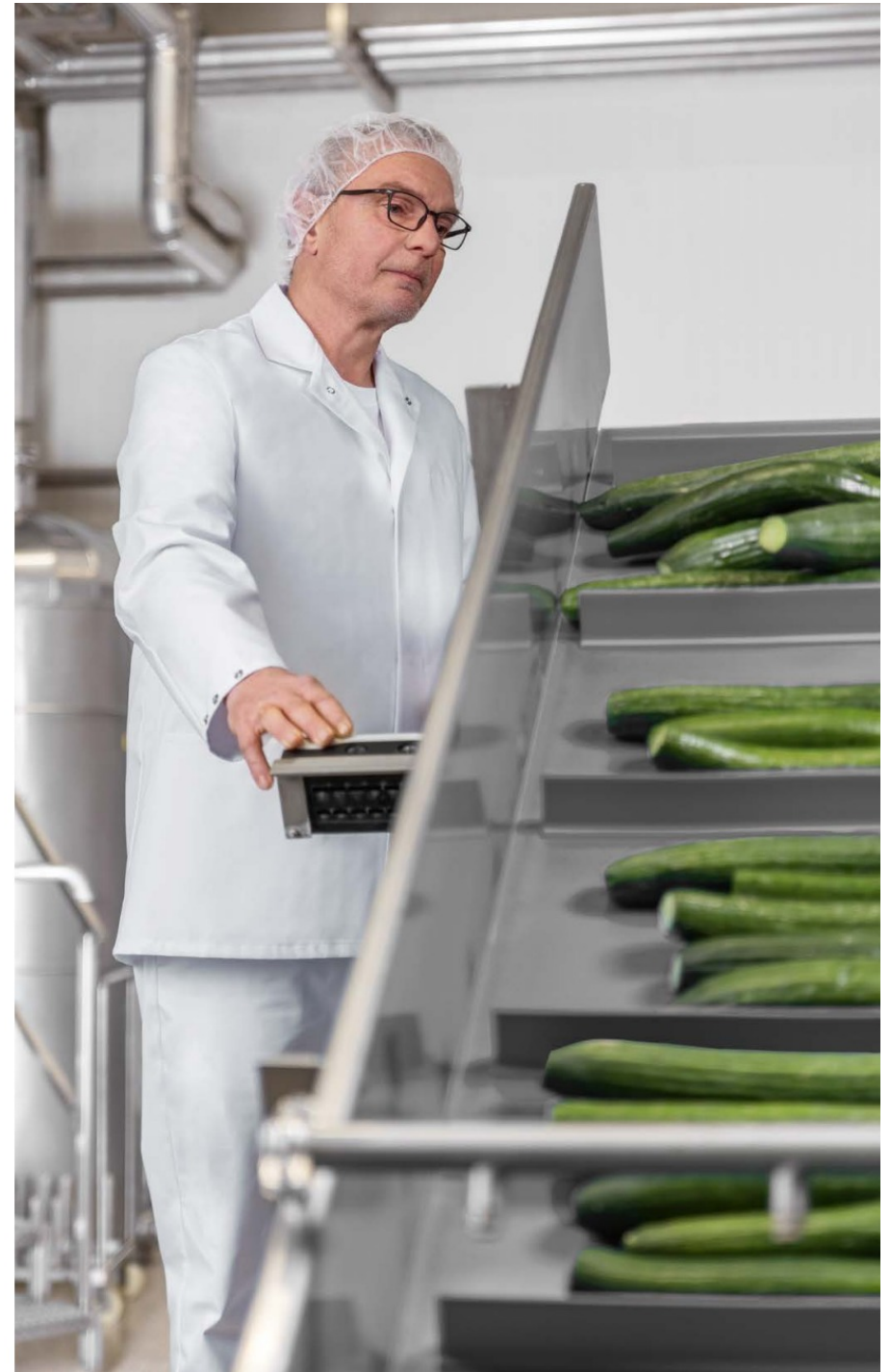
12/7291 | Langgröße | Gr. S_L–3XL_L* | Rückenlänge: Gr. M_L ca. 103 cm | Ärmellänge: Gr. M_L ca. 65 cm

65% Polyester, 35% Baumwolle, ca. 245g/m²

- ✓ verdeckte Druckknopfleiste
- ✓ hochgeschlossener Umlegekragen
- ✓ 2 Seitentaschen und 1 Brusttasche, innenliegend mit Druckknopf verschließbar
- ✓ verstellbare Ärmelsaumweite durch Druckknopfverschluss
- ✓ Rücken-Koller

01	1 2 3	**	95°	PRO -REINIGUNG -RECHEN -RECHEN
182	1 2 3	**	60°	PRO -REINIGUNG -RECHEN -RECHEN

* Weitere Größen auf Anfrage ** Risikoklassen (Weitere Infos auf Seite 5)





Schlupfjacke Unisex

12/7340 | Normalgröße | Gr. XS–3XL* | Rückenlänge: Gr. M ca. 81 cm | Ärmellänge: Gr. M ca. 62 cm

65 % Polyester, 35 % Baumwolle, ca. 245 g/m²

- ✓ 1 Brusttasche, innenliegend mit Druckknopf verschließbar
- ✓ Umlegekragen, mit verdecktem Druckknopf
- ✓ verstellbare Ärmelsaumweite durch Druckknopfverschluss
- ✓ Rücken-Koller

01	<table border="1"><tr><td>1</td></tr><tr><td>2</td></tr><tr><td>3</td></tr></table> **	1	2	3		
1						
2						
3						
182	<table border="1"><tr><td>1</td></tr><tr><td>2</td></tr><tr><td>3</td></tr></table> ** auf Anfrage	1	2	3		
1						
2						
3						

Jacke Unisex

12/7330 | Normalgröße | Gr. XS–4XL* | Rückenlänge: Gr. M ca. 82 cm | Ärmellänge: Gr. M ca. 62 cm

12/7331 | Langgröße | Gr. S_L–3XL_L* | Rückenlänge: Gr. M_L ca. 87 cm | Ärmellänge: Gr. M_L ca. 65 cm

65 % Polyester, 35 % Baumwolle, ca. 245 g/m²

- ✓ verdeckte Druckknopfleiste
- ✓ hochgeschlossener Umlegekragen
- ✓ 2 Seitentaschen und 1 Brusttasche, innenliegend mit Druckknopf verschließbar
- ✓ verstellbare Ärmelsaumweite durch Druckknopfverschluss
- ✓ Rücken-Koller

01	<table border="1"><tr><td>1</td></tr><tr><td>2</td></tr><tr><td>3</td></tr></table> **	1	2	3												
1																
2																
3																
182	<table border="1"><tr><td>1</td></tr><tr><td>2</td></tr><tr><td>3</td></tr></table> **	1	2	3	107	<table border="1"><tr><td>1</td></tr><tr><td>2</td></tr><tr><td>3</td></tr></table> **	1	2	3	188	<table border="1"><tr><td>1</td></tr><tr><td>2</td></tr><tr><td>3</td></tr></table> **	1	2	3		
1																
2																
3																
1																
2																
3																
1																
2																
3																

* Weitere Größen auf Anfrage ** Risikoklassen (Weitere Infos auf Seite 5)





Schlupfhose Unisex

- 12/7920** | Normalgröße | Gr. XS–4XL* | Schrittlänge: Gr. M ca. 81cm
- 12/7921** | Langgröße | Gr. S_L–3XL_L* | Schrittlänge: Gr. M_L ca. 85cm
- 12/7922** | Kurzgröße | Gr. XS_S–3XL_S* | Schrittlänge: Gr. M_S ca. 77cm

65 % Polyester, 35 % Baumwolle, ca. 245 g/m²

- ✓ Seitentaschen mit verdecktem Druckknopfverschluss
- ✓ Bund mit Rundumgummi und innenliegendem Kordelzug

01	1 2 3	95°	
182	1 2 3	60°	

Hose Unisex

- 12/7910** | Normalgröße | Gr. XS–4XL* | Schrittlänge: Gr. M ca. 81cm
- 12/7911** | Langgröße | Gr. S_L–3XL_L* | Schrittlänge: Gr. M_L ca. 85cm
- 12/7912** | Kurzgröße | Gr. XS_S–3XL_S* | Schrittlänge: Gr. M_S ca. 77cm

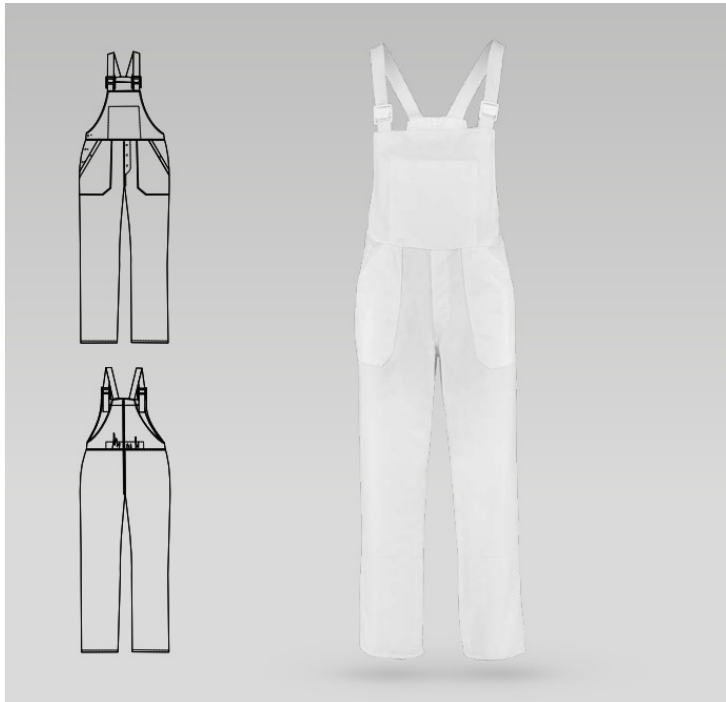
65 % Polyester, 35 % Baumwolle, ca. 245 g/m²

- ✓ Seitentaschen mit verdecktem Druckknopfverschluss
- ✓ Schlitz mit Druckknopfverschluss und verdecktem Patentknopf im Bund
- ✓ Bund mit Dehnzone u. zusätzlicher Weitenregulierung durch Gummi u. Knopf, innenliegend
- ✓ Gesäßtasche mit verdecktem Druckknopfverschluss
- ✓ Gürtelschlaufen

01	1 2 3	95°	
182	1 2 3	60°	

* Weitere Größen auf Anfrage ** Risikoklassen (Weitere Infos auf Seite 5)





Overall Unisex

11

12/732 | Normalgröße | Gr. S-4XL* | Schrittlänge: Gr. M ca. 81cm

65 % Polyester, 35 % Baumwolle, ca. 245 g/m²

- ✓ verdeckte Druckknopfleiste
- ✓ hochgeschlossener Umlegekragen
- ✓ 2 Brusttaschen, innenliegend mit Druckknopf verschließbar
- ✓ Seitendurchgriff mit Druckknopfverschluss
- ✓ verstellbare Ärmelsaumweite durch Druckknopfverschluss
- ✓ Dehnzone im Rücken in Taillenhöhe, Rücken-Koller

01	1** 2 3	95°	PRO -REINIGUNG
182	1** 2 3 auf Anfrage	60°	PRO -REINIGUNG

Latzhose Unisex

12/731 | Normalgröße | Gr. S-4XL* | Schrittlänge: Gr. M ca. 81cm

65 % Polyester, 35 % Baumwolle, ca. 245 g/m²

- ✓ Seitentaschen mit verdecktem Druckknopfverschluss
- ✓ Dehnzone im Rücken in Taillenhöhe
- ✓ Hosenschlitz mit Druckknopfverschluss
- ✓ Stretchträger zum Verstellen mit Kunststoffschließe
- ✓ Weitenregulierung durch Druckknopfverschluss seitlich
- ✓ Latztasche innenliegend mit Patte

01	1** 2 3	95°	PRO -REINIGUNG
182	1** 2 3	60°	PRO -REINIGUNG

* Weitere Größen auf Anfrage ** Risikoklassen (Weitere Infos auf Seite 5)



BASICS

Shirt Rundhals Unisex

08/2447 | Gr. XS–4XL

100 % Baumwolle
ca. 180 g/m²

- ✓ ½ Arm
- ✓ Rundhals



Shirt V-Ausschnitt Unisex

08/2448 | Gr. XS–4XL

100 % Baumwolle
ca. 180 g/m²

- ✓ ½ Arm
- ✓ V-Ausschnitt



Poloshirt Unisex

08/2516 | Gr. XS–4XL

50 % Polyester
50 % Baumwolle
ca. 220 g/m²

- ✓ ½ Arm
- ✓ mit Druckknopfverschluss
- ✓ Seitenschlitze



Sweatshirt Unisex

10/882 | Gr. XS–4XL

50 % Polyester
50 % Baumwolle
ca. 280 g/m²

- ✓ Rundhals
- ✓ Ware innen angeraut



Weste

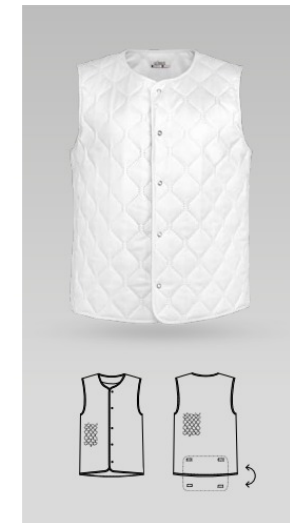
Unisex

12/2685 | Gr. XS–4XL

Rückenlänge: Gr. M ca. 70 cm

**Stoff außen: 65 % Polyester,
35 % Baumwolle | Füllung/
Watte: 100 % Polyester |
Stoff innen: 50 % Baumwolle,
50 % Polyester, ca. 500 g/m²**

- ✓ Kälteschutz
- ✓ hochfrequenzverschweißtes Thermogewebe
- ✓ Druckknopfverschluss
- ✓ **Rückenteil in der Länge variiert (Rückenlänge: Gr. M ca. 70 cm, Rückenlänge mit ausgeklapptem Verlängerungsteil: Gr. M ca. 85 cm)**
- ✓ Rücken-Koller





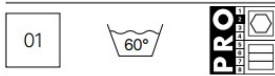
Netzhaube

02/38 | Universalgröße

Netz:
100 % Polyester

Oberstoff:
65 % Polyester
35 % Baumwolle

✓ mit Gummizug hinten

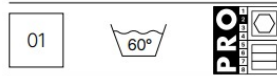


Schiffchen

02/548 | Universalgröße

65 % Polyester
35 % Baumwolle
ca. 215 g/m²

✓ mit Klettverschluss

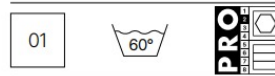


Schirmmütze

02/829 | Universalgröße

65 % Polyester
35 % Baumwolle
ca. 215 g/m²

✓ mit Gummizug

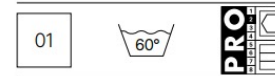


Bandana

02/328 | Universalgröße

65 % Polyester
35 % Baumwolle
ca. 215 g/m²

✓ variabel zu binden

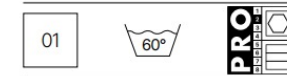


Barett-Mütze

02/2564 | Universalgröße

65 % Polyester
35 % Baumwolle
ca. 190 g/m²

✓ mit Gummizug hinten



Einwegprodukte

01



Schutzschürze Unisex

07/505 | Universalgröße

100 % Polyethylen

✓ ca. 120 cm x 75 cm (Länge x Breite)
✓ Materialstärke 55 my
✓ lebensmittelecht

VE: 50 Stück



Barett-Haube Unisex

07/735 | Universalgröße

100 % Polypropylen

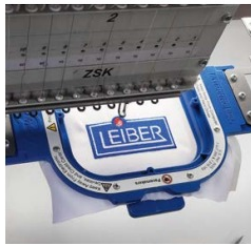
✓ gut luftdurchlässiges und leichtes Polypropylen-Spinnvlies
✓ mit Gummizug
✓ Durchmesser 52 cm
✓ lebensmittelecht

VE: 1000 Stück | **Inhalt pro VE:** 10 x 100 Stück

INDIVIDUALISIERUNG

Für das äußere Erscheinungsbild Ihres Unternehmens bringen wir Ihr Firmenlogo oder Ihren Namen individuell an.

Wir beraten Sie gerne.



DIREKTEINSTICKUNG

- ✓ Erstellung eines Stickmotivs nach Ihren Vorgaben
- ✓ direkte Bestickung von z. B. Brustpartie, Rückteil, Latz, Caps usw.
- ✓ mehrere Farben möglich
- ✓ hochwertige Optik
- ✓ langlebig
- ✓ waschbeständig

NAMENSEMBLEM

- ✓ Erstellung von Stickemblemem mit den Namen Ihrer Mitarbeiter*innen
- ✓ verschiedene Schriftarten möglich
- ✓ schnell und einfach aufgenäht
- ✓ langlebig
- ✓ waschbeständig

DRUCK/TRANSFER

- ✓ Erstellung einer Transferfolie oder eines Siebdrucks nach Ihren Vorgaben
- ✓ exakte Farbumsetzung möglich
- ✓ speziell auf unsere Berufsbekleidung abgestimmt
- ✓ hochwertige Optik
- ✓ Transferfolie ist OEKO-TEX zertifiziert
- ✓ waschbeständig

SERVICEVORTEILE



Unser großes Lager ermöglicht eine Lieferung innerhalb von 48 Stunden.



Einzigartiges Preis-/Leistungsverhältnis durch kurze und nachhaltige Lieferketten.



Persönliche Beratung durch unsere Mitarbeiter*innen im Innen- und Außendienst, sowie unsere Handelspartner*innen.



Umfangreicher Webshop und Login-Bereich für Händler.



LEIBER Berufsbekleidung ist für die Industrewäsche geeignet.



LEIBER Berufsbekleidung eignet sich ideal für Miet-Sharing-Konzepte.

KÖRPERMAßTABELLE DAMENBERUFSBEKLEIDUNG

Unisex-Größen	XS	S	M	L	XL	XXL	3XL	4XL	5XL
deutsche Größen	32 34	36 38	40 42	44 46	48 50	52 54	56 58	60 62	64 66
frz./span. Größen	34 36	38 40	42 44	46 48	50 52	54 56	58 60	62 64	66 68
K* Körpergröße	168 168	168 168	168 168	168 168	168 168	168 168	168 168	168 168	168 168
K* Körpergröße lang	176 176	176 176	176 176	176 176	176 176	176 176	176 176	176 176	176 176
K* Körpergröße kurz	160 160	160 160	160 160	160 160	160 160	160 160	160 160	160 160	160 160
K* Brustumfang	76 80	84 88	92 96	100 104	110 116	122 128	134 140	146 152	158 164
K* Taillen-/Bundumfang	62 65	68 72	76 80	84 88	94 101	107 114	120 127	133 140	146 152
K* Hüftumfang	86 90	94 97	100 103	106 109	114 119	124 129	134 139	144 149	154 159
Schrittlänge	80 80	80 80	80 80	80 80	80 80	80 80	80 80	80 80	80 80
Schrittlänge lang	88 88	88 88	88 88	88 88	88 88	88 88	88 88	88 88	88 88
Schrittlänge kurz	75 75	75 75	75 75	75 75	75 75	75 75	75 75	75 75	75 75

KÖRPERMAßTABELLE HERRENBERUFSBEKLEIDUNG

Unisex-Normalgrößen	XS	S	M	L	XL	XXL	3XL	4XL	5XL
normale Größen D/F/E	40 42	44 46	48 50	52 54	56 58	60 62	64 66	68 70	72 74
K* Körpergröße	168 170	172 174	176 178	180 182	184 186	188 190	190 192	192 194	194 196
K* Brustumfang	80 84	88 92	96 100	104 108	112 116	120 124	128 132	136 140	144 148
K* Taillen-/Bundumfang	68 72	76 80	84 88	92 96	102 108	114 120	124 128	132 136	140 144
Schrittlänge	76 77	78 79	80 81	82 83	83 84	84 85	85 86	86 87	87 88

Unisex-Longgrößen	XS_L	S_L	M_L	L_L	XL_L	XXL_L	3XL_L
schlanke Größen	86	90 94	98 102	106 110	114 118	122 126	130 134
K* Körpergröße	178	180 182	184 186	188 190	192 194	196 197	198 199
K* Brustumfang	88	92 96	100 104	108 112	116 120	124 128	132 136
K* Taillen-/Bundumfang	74	78 82	86 90	94 98	102 106	110 114	118 122
Schrittlänge	81	82 83	84 85	86 87	88 89	90 91	92 93

Unisex-Kurzgrößen	XS_S	S_S	M_S	L_S	XL_S	XXL_S	3XL_S
untersetzte Größen	20 21	22 23	24 25	26 27	28 29	30 31	32 33
K* Körpergröße	161 163	165 167	169 171	174 176	176 178	178 180	180 182
K* Brustumfang	80 84	88 92	96 100	104 108	112 116	120 124	128 132
K* Taillen-/Bundumfang	72 76	80 84	88 92	96 100	106 112	118 122	126 130
Schrittlänge	72 73	74 75	76 77	78 79	79 80	80 82	82 82

GRÖßENTABELLE HERRENHOSEN ÜBERSETZUNG DEUTSCH = FRANZÖSISCH/SPANISCH

Unisex-Größen	XS	S	M	L	XL	XXL	3XL
deutsche Größen	40 42	44 46	48 50	52 54	56 58	60 62	64 66
frz./span. Größen	34 36	38 40	42 44	46 48	50 52	54 56	58 60

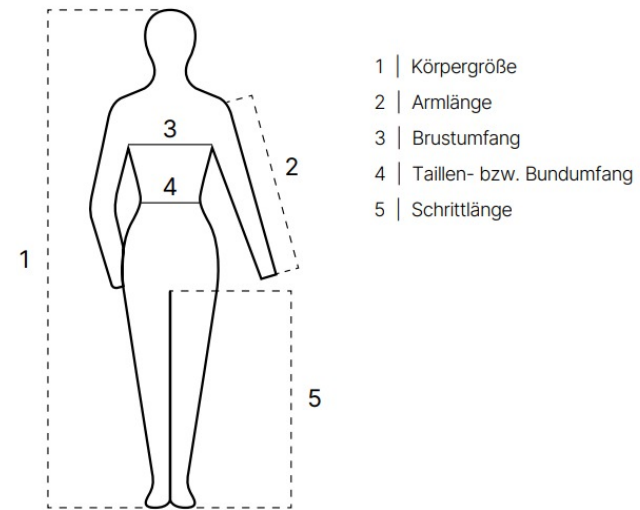
K* = Körpermaß

UNISEX | BASIEREN AUF HERRENGRÖßEN

Unisex-Normalgrößen	XS	S	M	L	XL	XXL	3XL	4XL	5XL
Herrengößen	40 42	44 46	48 50	52 54	56 58	60 62	64 66	68 70	72 74
Damengrößen	32 34	36 38	40 42	44 46	48 50	52 54	56 58	60 62	64 66

Unisex-Longgrößen	XS_L	S_L	M_L	L_L	XL_L	XXL_L	3XL_L
Herrengößen	82 86	90 94	98 102	106 110	114 118	122 126	130 134
Damengrößen	32 34	36 38	40 42	44 46	48 50	52 54	56 58

Unisex-Kurzgrößen	XS_S	S_S	M_S	L_S	XL_S	XXL_S	3XL_S
Herrengößen	20 21	22 23	24 25	26 27	28 29	30 31	32 33
Damengrößen	32 34	36 38	40 42	44 46	48 50	52 54	56 58



Bitte beachten Sie, dass die Tabellen Körpermaße beinhalten, nicht die Fertigmaße unserer Berufsbekleidung.

Produktionstechnische Modelländerungen, Irrtümer und Druckfehler vorbehalten. © Copyright by LEIBER



„VON BEGINN AN BASIERT UNSER HANDELN AUF
PERSÖNLICHKEIT UND KOMPETENZ, GLAUBWÜRDIGKEIT, NACHHALTIGKEIT
UND QUALITÄT, VISION UND INNOVATION.“

DIRK LEIBER

IHR LEIBER FACHHÄNDLER FÜR BERATUNG UND VERKAUF:

Stand 03/2023



Bernhard Leiber KG | Mode im Beruf | Kreuzkamp 4 | 49688 Lastrup
T 04472 9408-0 | F 04472 9408-35 | info@leiber.de | www.leiber.de